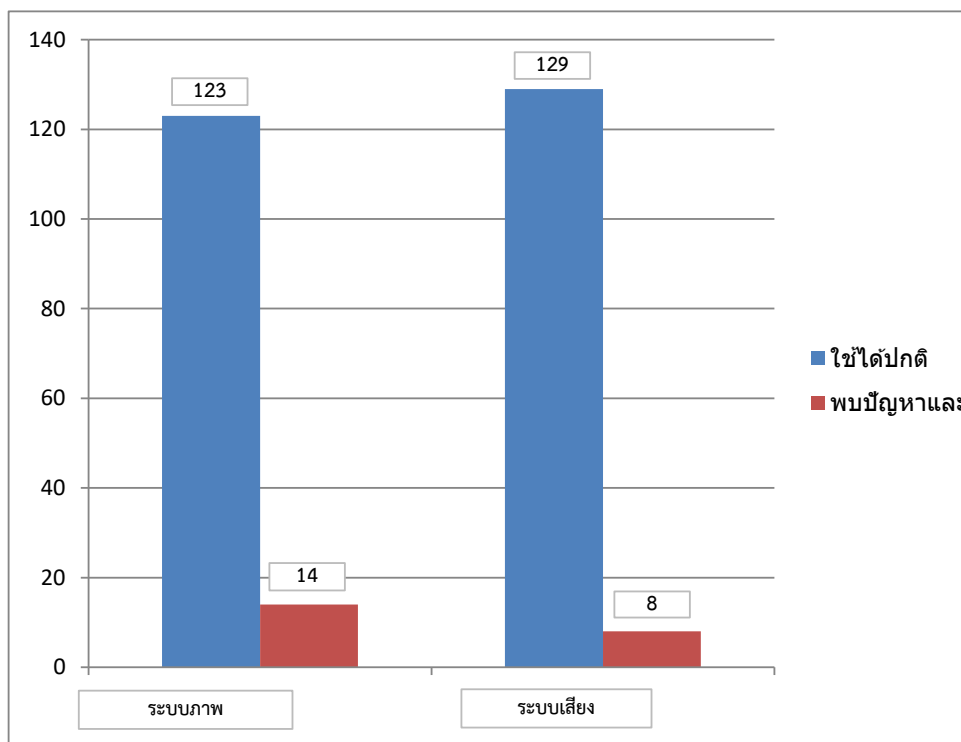


รายงานการตรวจสอบโสตทัศนูปกรณ์ในห้องเรียนเดือน มกราคม



ตารางรายงานการตรวจสอบโสตทัศนูปกรณ์ในห้องเรียนเดือน มกราคม 25

ลำดับ	ห้อง	ระบบภาพ		ระบบเสียง
		ผลการตรวจสอบ	รายละเอียด	ผลการตรวจสอบ
1	137	1		1
2	138	1		1
3	1310	1		1
4	145	1		1
5	148	1		1
6	1410	1		1
7	155	1		1

8	157	1		1
9	158	1		1
10	1510	1		1
11	165	1		1
12	167	1		1
13	168	1		1
14	1610	1		1
15	182	1		1
16	183	1		1
17	184	1		1
18	187	1		1
19	188	1		1
20	189	1		1
21	191	1		1
22	192	1		1
23	193	1		1
24	194	1		1
25	195	2	ภาพเป็นเงาซ้อน	1
26	196	1		1
27	197	1		1
28	1101	1		1
29	1102	1		2
30	1103	1		1
31	1104	1		1
32	1105	1		1
33	1106	1		1
34	1107	1		1
35	1108	1		2
36	1111	1		1

37	1112	1		1
38	1113	1		1
39	1114	1		1
40	1115	2	หัวเชื่อมต่อสายVGAเสียม	1
41	1116	1		1
42	1117	2	สายVGAเสียม	1
43	1118	1		1
44	1121	1		1
45	1122	1		2
46	1123	1		1
47	1124	1		1
48	1125	1		1
49	1126	1		1
50	1127	1		1
51	1128	1		1
52	1131	1		1
53	1132	2	หัวเชื่อมต่อสายVGAเสียม	1
54	1133	1		1
55	1134	2	ภาพเป็นเงาซ้อน	1
56	1135	1		1
57	1136	1		1
58	1137	2	สายVGAเสียม	1
59	1138	1		1
60	1141	1		1
61	1142	1		1
62	1143	2	ภาพเป็นเงาซ้อน	1
63	1144	1		1
64	1145	1		1
65	1146	2	หัวเชื่อมต่อสายVGAเสียม	1

66	1147	1		1
67	1148	1		1
68	1151	1		1
69	ห้องพิภูลทอง	1		1
70	ห้องจันแก้ว	1		1
71	252	1		1
72	253	1		2
73	254	1		1
74	255	1		1
75	256	1		1
76	257	2	ภาพเป็นเงาซ้อน	1
77	258	1		1
78	262	1		1
79	263	1		2
80	264	1		1
81	265	1		1
82	266	1		1
83	267	1		1
84	268	1		1
85	269	1		1
86	273	1		1
87	274	1		1
88	276	2	ภาพเป็นเงาซ้อน	1
89	277	1		1
90	278	1		1
91	279	1		1
92	2122	1		1
93	2124	1		2
94	2125	1		1

95	2126	1		1
96	2127	1		1
97	2128	1		1
98	2129	1		1
99	2152	1		1
100	2153	1		1
101	2154	2	หัวเชื่อมต่อสายVGAเสียม	1
102	2155	1		1
103	2156	1		1
104	331	1		1
105	332	1		1
106	341	1		1
107	342	1		1
108	343	1		1
109	351	1		1
110	431	1		1
111	432	1		1
112	441	1		2
113	511	1		1
114	521	1		1
115	531	1		1
116	533	1		1
117	534	2	หัวเชื่อมต่อสายVGAเสียม	1
118	535	1		1
119	541	1		1
120	542	1		1
121	543	1		1
122	545	1		1
123	546	1		1

124	623	1		1
125	624	1		1
126	625	1		1
127	633	1		1
128	634	1		1
129	635	1		1
130	643	1		1
131	644	1		2
132	645	1		1
133	646	2	สายVGAเสีย	1
134	651	1		1
135	652	1		1
136	653-654	1		1
137	655	2	สายVGAเสีย	1
ไขได้ปกติ(1)		123		129
พบปัญหาและแก้ไข(2)		14		8

สายลำโพงหลุด

